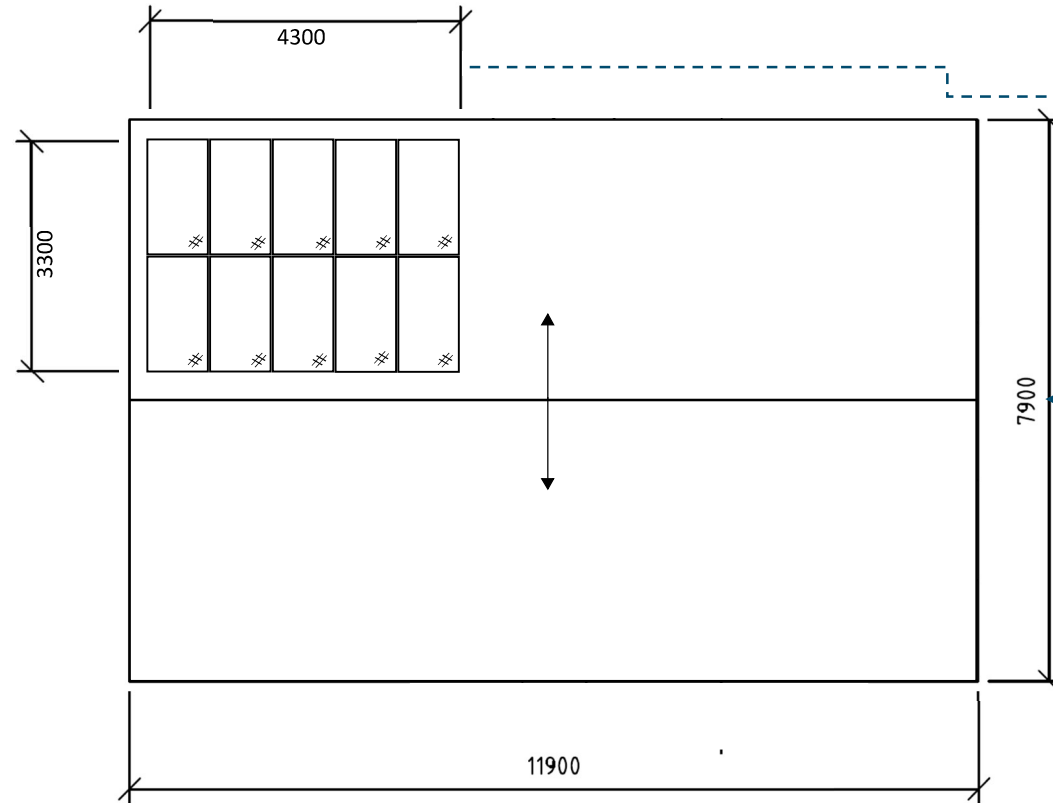


# TAKPLANRITNING SOLPANELER

Takplanritningen visar byggnadens takytor och hur det kommer se ut efter det att solceller eller solfångare är installerade på taket.

Takets mått, samt panelernas mått ska anges (längd och bredd)

Takplanritningen behövs tillsammans med information om hur solcellerna eller solfångarna ser ut för att kunna göra en bedömning på vilken påverkan installationen har på byggnaden eller bebyggelseområdet.



Ange längd och bredd på tillkommande paneler / fångare

Ange takets utvändiga mått

TAKPLAN  
SKALA 1:100

SOLLIDEN 2  
INSTALLATION AV SOLCELLER  
TAKPLAN

UPPRÄTTAD: 2016-10-16 | REVIDERAD: 2016-11-25 | SKALA 1:100